

## LEAPER-3C

*Programmateurs d'EPROMs et mémoires FLASHs 8MB*

*Autonome ou sur port USB, supports 2xZIF32*

### Présentation :

Le LEAPER-3C permet de programmer les EPROMs (27C64 à 27C801), les EEPROMs (28C04 à 28C040), ainsi qu'une large gamme de mémoires FLASHs (28Fxxx, 29Fxxx, 29Cxxx, 29EExxx, 29LExxx, 37VFxxx, 39SF/LF/VF/xxx, 49F/LV/BVxxx), utilisées pour les BIOS de cartes mères PC et autres applications. Il peut fonctionner sur secteur à l'aide d'un bloc d'alimentation fourni ou bien à l'aide de deux piles 9V type 6F22. Il se connecte sur le port USB de votre PC et fonctionne avec le logiciel Flash-Writer permettant de travailler sous Windows 98/ME/2000/XP ou ultérieur. De plus il possède un afficheur LCD 2x16 caractères, un clavier et deux supports ZIF32 pour la copie directe d'un composant sur un autre sans passer par un PC pour une utilisation en mode autonome.

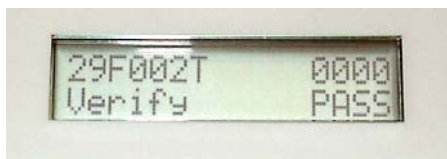


### Connections :

Connecteur USB pour utilisation sur PC. Connecteur alim pour bloc secteur 12V, (fourni).



[www.seeit.fr](http://www.seeit.fr)



### Mode autonome :

Afficheur LCD 2x16 caractères pour la sélection des composants et le choix des fonctions. Boîtier pile au dos pour 2 piles 9V type 6F22, (non fournies).

### 2 supports ZIF32:

Permet la copie directe d'un composant sur un autre sans passer par un PC. Ou utilisation en tant que programmeur standard en utilisant uniquement le support master et la connexion USB avec le logiciel sur CD-ROM.



### Composants supportés :

Le Leaper-3C supporte les Eeproms, les EEPROMs parallèle et les Flash Eeproms les plus courantes.

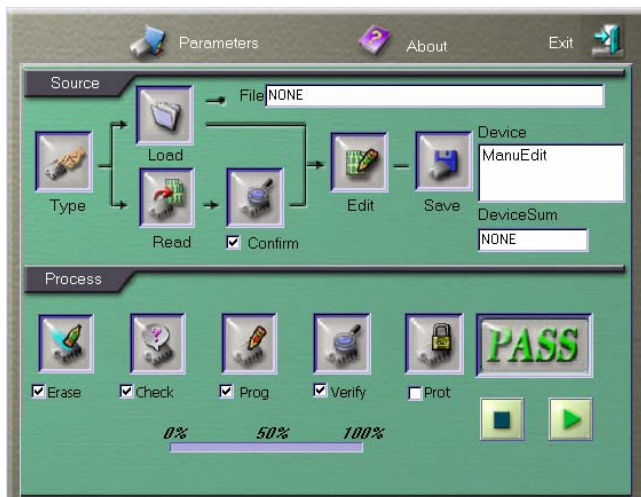
- 27C64 à 27C080 (13V max).
- 27Fxxx/27VFxxx/27SFxxx/27Exx.
- 28C256 à 28C040.
- 28F256 à 28F020.
- 29Fxxx/29Cxxx/29EExxx/29Lxxx.
- 37VF512 à 37VF040.
- 39SFxxx/39LFxxx/39VFxxx.
- 49Fxxx/49LVxxx/49BVxxx.

### Fonctions du logiciel :

- Nouvelle interface avec sélection des menus par icônes.
- Accepte les fichiers aux formats BIN, Intel Hex, Motorola, Tektronic, POF avec fonction d'autodétection.
- Fonctions, lecture, programmation, vérification, test de virginité.
- Sélection du process : erase+check+prog+verify+protected.
- Effacement des Flashs Eeproms.
- Edition du buffer pour modifications.
- Fonctionne sous Windows 98/ME/NT/2000/XP.

### Contenu :

- Un programmeur.
- Un bloc d'alimentation 230VAC/12VDC.
- Un cordon port USB (type A-B).
- Un logiciel sur CD-ROM
- Un mode d'emploi en Français.



**Liste des composants supportés par le LEAPER-3C :**

27Cxxx	27C64	27C128	27C256	27C512	27C010	27C020	27C040	27C080
<b>AMD</b>	AM28F256	AM28F256A	AM28F512	AM28F512A	AM28F010	AM28F010A	AM28F020	AM28F020A
	AM29F002B	AM29F002BB	AM29F002BT	AM29F002NB	AM29F002NBB	AM29F002NBT	AM29F002NT	AM29F002T
	AM29F010	AM29F010A	AM29F010B	AM29F040	AM29F040B	AM29LV001BB	AM29LV001BT	AM29LV010B
<b>AMIC</b>	A290011T	A290011U	A29001T	A29001U	A290021T	A290021U	A29002T	A29002U
	A29010	A29040	A29040A					
<b>ATMEL</b>	AT28C04	AT28C04E	AT28C16	AT28C16E	AT27C17	AT28C17E	AT28C64	AT28C64E
	AT28HC64	AT28HC64B	AT28HC64E	AT28PC64	AT28C256	AT28C256E	AT28HC256	AT28HC256E
	AT28C010	AT28C010E	AT28C040	AT29BV010	AT29BV020	AT29BV040A	AT29C256	AT29C512
	AT29C010	AT29C010A	AT29C020	AT29C040	AT29C040A	AT29LV512	AT29LV010A	AT29LV020
	AT29LV040A	AT49BV512	AT49BV001	AT49BV001N	AT49BV001NT	AT49BV001T	AT49BV002	AT49BV002N
	AT49BV002NT	AT49BV002T	AT49BV010	AT49BV020	AT49BV040	AT49BV040T	AT49F001	AT49F001N
	AT49F001NT	AT49F001T	AT49F002	AT49F002N	AT49F002NT	AT49F002T	AT49F010	AT49F020
	AT49F040	AT49F040T	AT49F512	AT49LV512	AT49LV001	AT49LV001N	AT49LV001NT	AT49LV001T
	AT49LV002	AT49LV002N	AT49LV002NT	AT49LV002T	AT49LV010	AT49LV020	AT49LV040	AT49LV040T
<b>BRIGHT</b>	BM29F040							
<b>CATALYST</b>	CAT28F512	CAT28F010	CAT28F020					
<b>EON</b>	EN29F002B	EN29F002NB	EN29F002NT	EN29F002T	EN29F040			
<b>EXEL</b>	XL28F010	XL28F020						
<b>FUJITSU</b>	MBM28F010	MBM29F002B	MBM29F002T	MBM29F010	MBM29F040	MBM29F040A	MBM29F040C	
<b>HYUNDAI</b>	HY29F002B	HY29F002T	HY29F040	HY29F040A				
<b>IMT</b>	IM29F001T	IM29F002T						
<b>INTEL</b>	28F256A	28F512	28F010	28F020				
<b>MEGAWIN</b>	MM29F040E	MM29LF040E						
<b>Mosel-Vitelic</b>	V29C31004B	V29C3104T	V29C51000B	V29C51000T	V29C51001B	V29C51001T	V29C51002B	V29C51002T
	V29C51004B	V29C51004T	V29LC51000	V29LC51001	V29LC51002			
<b>MXIC</b>	MX29F001B	MX29F001T	MX29F002B	MX29F002NB	MX29F002NT	MX29F002T	MX29F004B	MX29F004T
	MX29F022B	MX29F022NB	MX29F022NT	MX29F022T	MX29F040	MX29LV004B	MX29LV004T	MX29LV040
<b>PERFECT</b>	PDT29F010	PE29F002N						
<b>PMC</b>	PM29F002B	PM29F002T	PM29F004B	PM29F004T	PM29LV002B	PM29LV004B	PM29LV004T	
<b>PSS</b>	PS29FS001	PS29LP001						
<b>SST</b>	SST27SF256	SST27SF512	SST27SF010	SST27SF020	SST27VF256	SST27VF512	SST27VF010	SST27VF020
	SST27VF040	SST28LF040	SST28SF040	SST28SF040A	SST28VF040	SST28VF040A	SST29EE512	SST29EE512A
	SST29EE010	SST29EE010A	SST29EE011	SST29EE020	SST29EE020A	SST29LE512	SST29LE512A	SST29LE010
	SST29LE010A	SST29LE020	SST29LE020A	SST29VE512	SST29VE512A	SST29VE010	SST29VE010A	SST29VE020
	SST29VE020A	SST37VF512	SST37VF010	SST37VF020	SST37VF040	SST39LF512	SST39LF010	SST39LF020
	SST39LF040	SST39SF512	SST39SF010	SST39SF010A	SST39SF020	SST39SF020A	SST39SF040	SST39VF512
	SST39VF010	SST39VF020	SST39VF040					
<b>ST-Microelect.</b>	M27C1001	M27C2001	M27C4001	M27C801	M28F256	M28F256A	M28F512	M28F101
	M28W101	M28W201	M29F002B	M29F002BB	M29F002BT	M29F002NB	M29F002NT	M29F002T
	M29F010B	M29F040	M29F040B	M29W010B	M29W022BB	M29W022BT	M29W040	M29W040B
<b>SYNCMOS</b>	F29C31004B	F29C31004T	F29C51001B	F29C51001T	F29C51002B	F29C51002T	F29C51004B	F29C51004T
<b>Texas-Instr.</b>	TMS28F010A	TMS28F010B	TMS28F020					
<b>WINBOND</b>	W27C256	W27C257	W27C512	W27C010	W27C020	W27E256	W27E257	W27E512
	W27E010	W27E020	W27E040	W27F257	W27F512	W27F010	W29C010	W29C011A
	W29C020	W29C020C	W29C040	W29EE512	W29EE010	W29EE011	W29EE020	W29EE040
	W49F002A	W49F002U	W49F020					

<b>XICOR</b>	X2804A	X2816A	X2816B	X2816H	X2864A	X2864B	X2864H	X28C64
	X28HC64	X28256	X28C256	X28HC256	X28C512	X28C010		